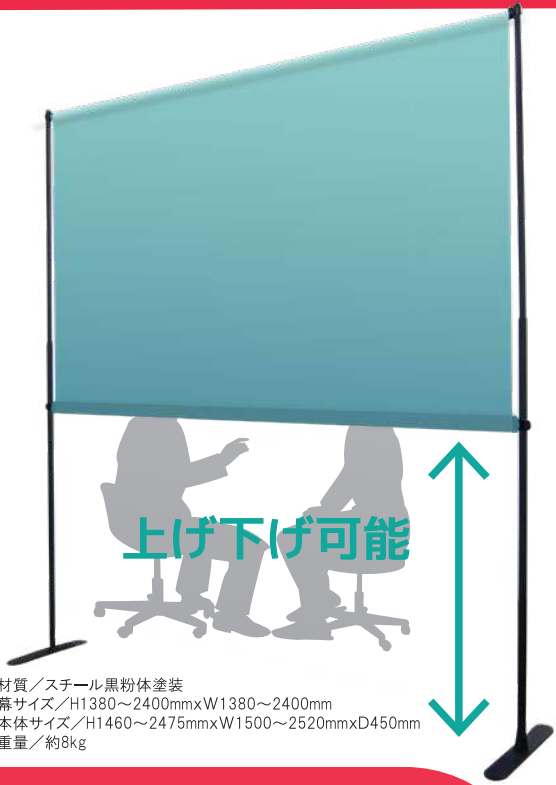


大型スクリーンバナースタンド **エコノミー**

インタビューボード

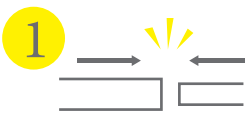
屋内 片面



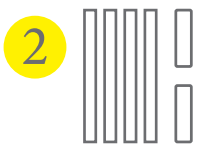
材質/スチール黒粉体塗装
幕サイズ/H1380~2400mmxW1380~2400mm
本体サイズ/H1460~2475mmxW1500~2520mmxD450mm
重量/約8kg



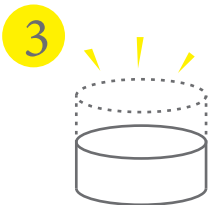
Bigウォールスタンドの 4つの便利な特徴



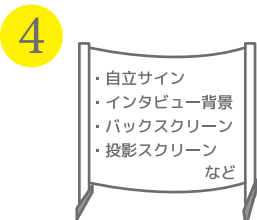
1 上下の横ポールが
はめ込み式で組み
立てが簡単



2 シンプル構造
・パイプ4本
・脚2本



3 コストパフォーマンスが高い



4 自立サイン
・インタビュー背景
・バックスクリーン
・投影スクリーン
など
直立で多用途に活用できる

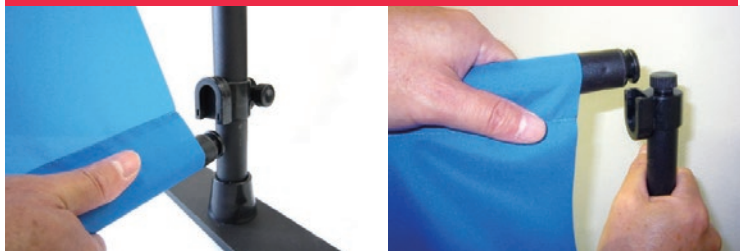


専用バッグ付き

- ・伸縮式横バー 2本
- ・伸縮式支柱 2本
- ・脚 2本

※バナー表示サイズの高さ(H)は上下棒袋加工部分含む。
※バナーは目安として重量2.5kg以下でご使用ください。

パイプをはめ込むだけの簡単組み立て



 **黒部株式会社**

本社 (名古屋) 〒460-0008 名古屋市中区栄2丁目14番19号
東京 〒101-0024 東京都千代田区神田和泉町1丁目10-1
大阪 〒530-0001 大阪市北区梅田2-6-20 パンフィクマークス西梅田4階

TEL. 052-221-1331(代) FAX. 052-221-6020
TEL. 03-5821-8011 FAX. 03-5821-5070
TEL. 06-7713-2583 FAX. 06-7713-2651

